

impermeabilização em piscinas

 **Holdflex**[®]

método **executivo**

Índice

Objetivo	3
Materiais	3
Ferramentas	3
Execução	4
Limpeza da superfície e preparo da superfície	4
Preparo do impermeabilizante	4
Realização do ponto de aderência	4
Imprimação da tela de rodapé e arestas	5
Imprimação da tela de ancoragem nas tubulações emergentes	5
Imprimação da tela estruturante de piso e parede	6
Aplicação do impermeabilizante	6



Objetivo

Este documento visa auxiliar na execução da impermeabilização de piscinas enterradas e elevadas, utilizando o Impermeabilizante Hold e o Impermeabilizante Flex.



Materiais

Impermeabilizante Hold HoldFlex;
Impermeabilizante Flex HoldFlex;
Fita telada de 15 cm;
Tela de fibra de vidro.



Ferramentas

Estilete;
Pincel;
Rolo de pintura;
Furadeira com Misturador

Execução

1. Limpeza da superfície e preparo da superfície

A superfície deve se apresentar firme, coesa e homogênea. Além disso, deve ser limpa, isenta de corpos estranhos, restos de fôrmas, pontas de ferragem, restos de produtos desmoldantes ou impregnantes, falhas e ninhos. Os elementos transpassantes ao substrato devem ser previamente fixados.

A superfície deve estar isenta de filme ou jorro de água. Quando houver jorro de água, deve-se promover o tamponamento com cimento e aditivo de pega rápida.

2. Preparo do impermeabilizante

Para preparar o impermeabilizante deve-se realizar a mistura do cimento Portland (CP-II) com o **Impermeabilizante Flex HoldFlex** na proporção de 1:1, ou seja, para cada 1L do impermeabilizante é necessário adicionar 1Kg de cimento. A mistura deve ser realizada de forma manual ou mecânica até dissolver os grumos e ficar com aparência homogênea.

Repita o mesmo processo com o **Impermeabilizante Hold HoldFlex**.

3. Realização do ponto de aderência

Primeiro deve-se diluir 25% do **Impermeabilizante Hold HoldFlex** em relação à água em um recipiente limpo. Por exemplo, em um balde de 18L é necessário adicionar 4,5L do impermeabilizante com 13,5L de água.

Após a diluição do produto utilize um rolo de lã para aplicar em toda a superfície a ser impermeabilizada.

ASSISTA O VÍDEO
DESTAS ETAPAS



Clique no QR CODE
ou aponte a câmera do
seu celular

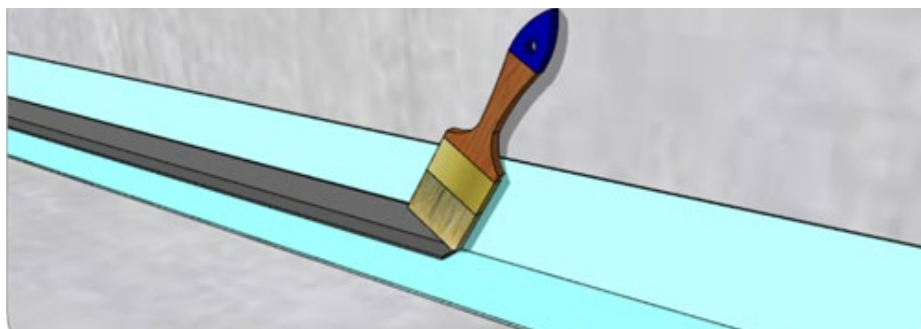
ASSISTA O VÍDEO
DESTAS ETAPAS



Clique no QR CODE
ou aponte a câmera do
seu celular

4. Imprimação da tela de rodapé e arestas

Utilize um rolo de lã para aplicar o Impermeabilizante Hold Holdflex em toda a superfície a ser impermeabilizada. Com o auxílio de um pincel realize a imprimação da tela de 15cm no encontro do rodapé da parede com o piso e nas arestas do encontro de parede com parede, deixando a tela sem ondulações e rugosidades.

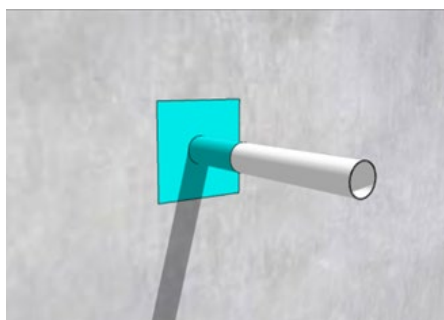
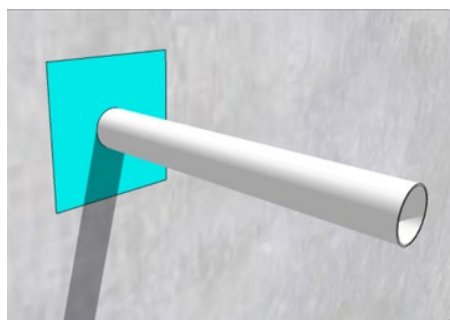


5. Imprimação da tela de ancoragem nas tubulações emergentes

Com o auxílio de uma tesoura recorte um quadrado de 10cm x 10cm da tela estruturante de piso. Em seguida recorte o centro do quadrado para encaixar na tubulação emergente.

Feito a etapa acima, encaixe a tela dentro aplique o Impermeabilizante Hold Holdflex®.

Em volta da tubulação repita o processo usando a tela de rodapé.



**ASSISTA O VÍDEO
DESTAS ETAPAS**

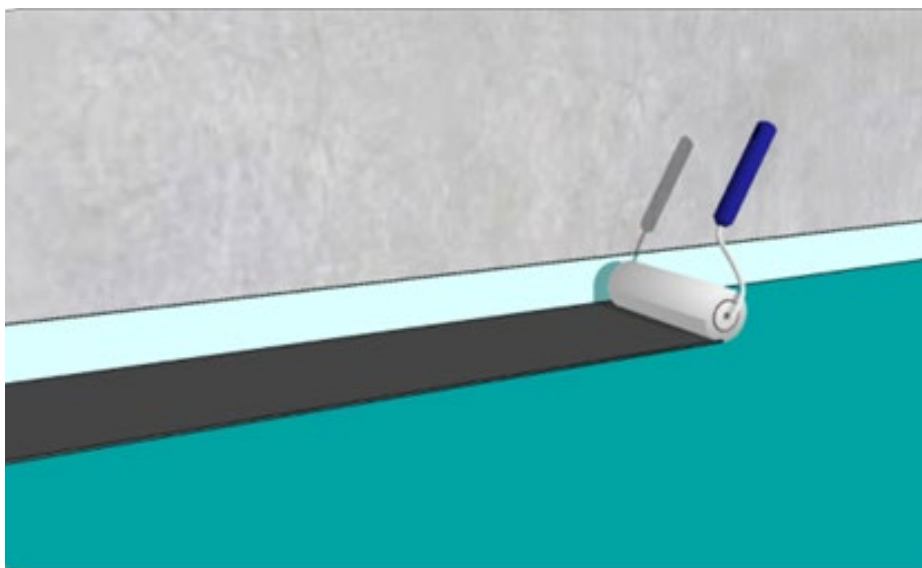


Clique no QR CODE
ou aponte a câmera do
seu celular



6. Imprimação da tela estruturante de piso e parede

Após realizado o ponto de aderência, aplique o Impermeabilizante Hold HoldFlex com o auxílio de um rolo de lã e estique a tela estruturante, deixando a tela sem ondulações e rugosidades.



Impermeabilização em piscinas elevadas

Para a impermeabilização de piscinas elevadas devem ser realizados os passos do item 1 ao item 6.

7. Aplicação do impermeabilizante

Utilize um rolo de lã para aplicar o Impermeabilizante Hold HoldFlex em toda a superfície a ser impermeabilizada. Aguarde a secagem do produto para prosseguir com a aplicação do Impermeabilizante Flex HoldFlex.

Com o auxílio de um rolo de lã, aplique o Impermeabilizante Flex HoldFlex em todas as paredes internas e externas. Posteriormente aplique o impermeabilizante em toda superfície do chão e nas bordas.

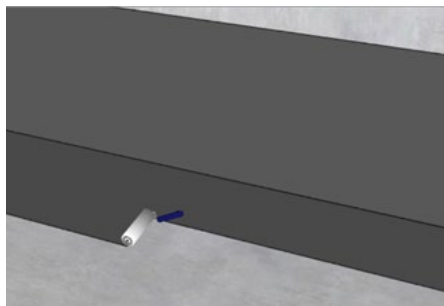
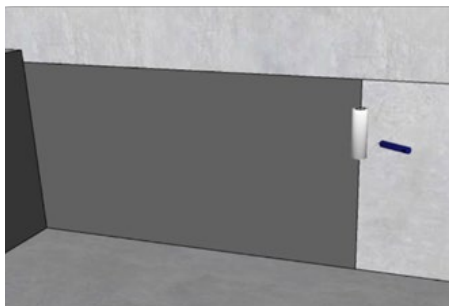
Será necessário a aplicação do impermeabilizante até cobrir totalmente as telas, sempre respeitando o intervalo de 4h a 6h entre cada demão.

**ASSISTA O VÍDEO
DESTAS ETAPAS**



Clique no QR CODE
ou aponte a câmera do
seu celular





ATENÇÃO: As demãos devem ser feitas em sentido cruzado. Após a cura total da última demão o impermeabilizante está pronto para receber a proteção mecânica (revestimento). A instalação da proteção mecânica deve ser realizada imediatamente após a impermeabilização, caso não seja possível não deve ultrapassar 28 dias após a finalização da impermeabilização.

Impermeabilização em piscinas enterradas

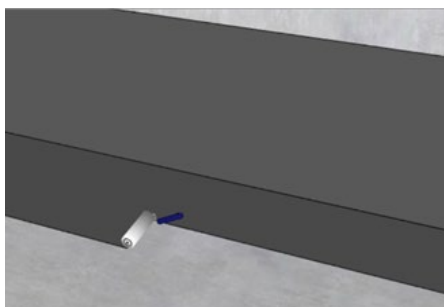
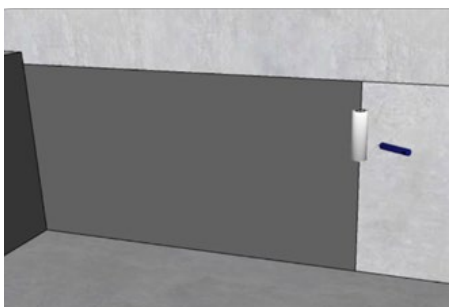
Para a impermeabilização de piscinas enterradas devem ser realizados os passos do item 1 ao item 6.

7.1. Aplicação do impermeabilizante

Utilize um rolo de lã para aplicar o **Impermeabilizante Hold HoldFlex** em toda a superfície a ser impermeabilizada. Aguarde a secagem do produto para prosseguir com a aplicação do **Impermeabilizante Flex HoldFlex**.

Com o auxílio de um rolo de lã, aplique o **Impermeabilizante Flex HoldFlex** em todas as paredes internas, posteriormente aplique o impermeabilizante em toda superfície do chão e nas bordas. Para as paredes externas aplique o **Impermeabilizante Hold HoldFlex**.

Será necessário a aplicação do impermeabilizante até cobrir totalmente as telas, sempre respeitando o intervalo de 4h a 6h entre cada demão.



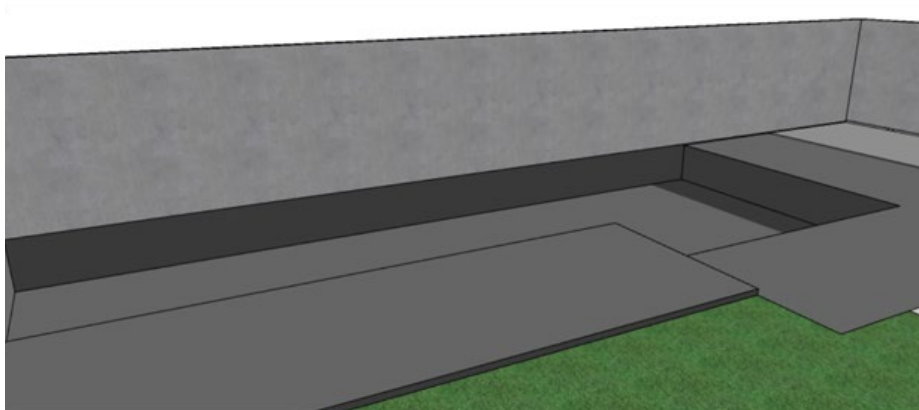
**ASSISTA O VÍDEO
DESTAS ETAPAS**



Clique no QR CODE
ou aponte a câmera do
seu celular



ATENÇÃO: As demãos devem ser feitas em sentido cruzado. Após a cura total da última demão o impermeabilizante está pronto para receber a proteção mecânica (revestimento). A instalação da proteção mecânica deve ser realizada imediatamente após a impermeabilização, caso não seja possível não deve ultrapassar 28 dias após a finalização da impermeabilização.



**ASSISTA O VÍDEO
DESTAS ETAPAS**



Clique no QR CODE
ou aponte a câmera do
seu celular





Holdflex[®]
impermeabilizantes



41 3665-6007

www.holdflex.com.br

Rua Presidente Juscelino Kubitschek, 197 - Canguiri - Colombo - PR